



*Enjeux pour la
planète*



SENSIBILISÉ AUJOURD HUI, RESPONSABLE DEMAIN



À propos de nous

Association d'éducation à l'environnement
Club CPN

Constat: Le climat change

Cause: Les gaz à effets de serre en lien avec l'activité humaine Au niveau mondial:



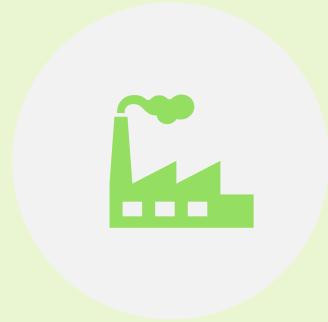
Production et
consommation énergétique

35%



déchets

3%



Production industrielle

18%



Agriculture et
déforestation

24%



transports

14%

+ Bâtiments: 6%

En France, les secteurs d'activité qui émettent le plus de gaz à effet de serre

sont :

- les transports (31 %);
- l'industrie (19 %);
- l'agriculture (19 %);
- le bâtiment (17 %).

Les impacts du changement climatique présents et futurs



Réchauffement
global

Températures
en hausse



Perturbation
Du cycle de l'eau

Épuisement des
ressources



Évènements météo
extrêmes

Sécheresse, tempête,
inondations...



biodiversité en danger

Disparition d'espèces
Animales et végétales
Espèces envahissantes



Santé publique menacé

Hausse de la mortalité
(conflits maladie,
malnutrition,
allergies....)

Les solutions d'atténuation:

Réussir la transition énergétique

Ramener la consommation d'énergies fossiles (charbon, pétrole, gaz) au minimum .

Accroître massivement les énergies décarbonées (électricité solaire, éolienne, etc.)

Electrifier les usages dans tous les secteurs (procédés industriels, pompes à chaleur, véhicules électriques, etc.).

Agir sur nos modes de consommation

Dans tous les secteurs (transport, logement/bâtiments, alimentation, biens de consommation) pour réduire nos besoins en énergie et décarboner les usages.

Pour y parvenir, deux conditions doivent être réunies :

-Mettre en place des leviers d'action collective (en matière de norme et d'organisation sociales, d'infrastructures, de développement de technologies, etc.)

-Procéder à des changements de comportements individuels.



Notre proposition: agir sur les changements de comportements individuels

sensibiliser les
enfants aux enjeux
climatiques

Notre conviction

Les enfants sensibilisés
aujourd'hui sont les adultes
responsables de demain



Comment?

NOS LEVIERS



APPRENTISSAGE

Connaître pour
respecter la nature et
l'équilibre du vivant



COMPREHENSION

Comprendre les liens
qui nous unissent à la
nature et l'impact de
nos actions sur tout le
vivant



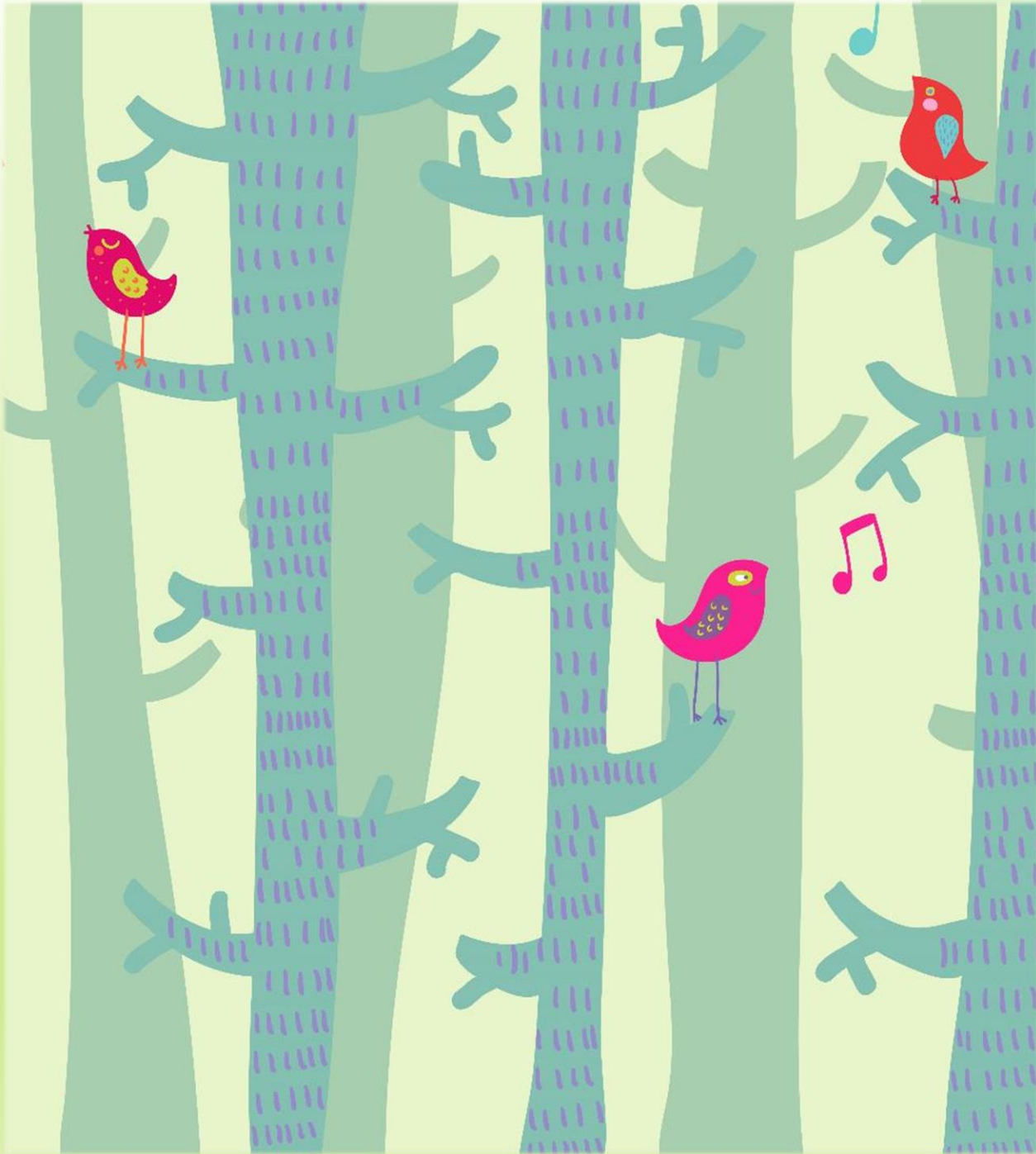
ACTION

Participer à des
activités engageantes
individuelles et
collectives

"On protège ce qu'on aime et on aime ce qu'on connaît" – Jacques-Yves Cousteau

Des ateliers:

Des activités ludo-éducatives pour mieux comprendre et appréhender les enjeux environnementaux



Le contenu

Une approche globale de l'enfant pour une animation qui a du sens

J'apprends

et

J'éveille ma curiosité



Je comprends

et

Je prends conscience



J'agis

et

Je ressens des émotions



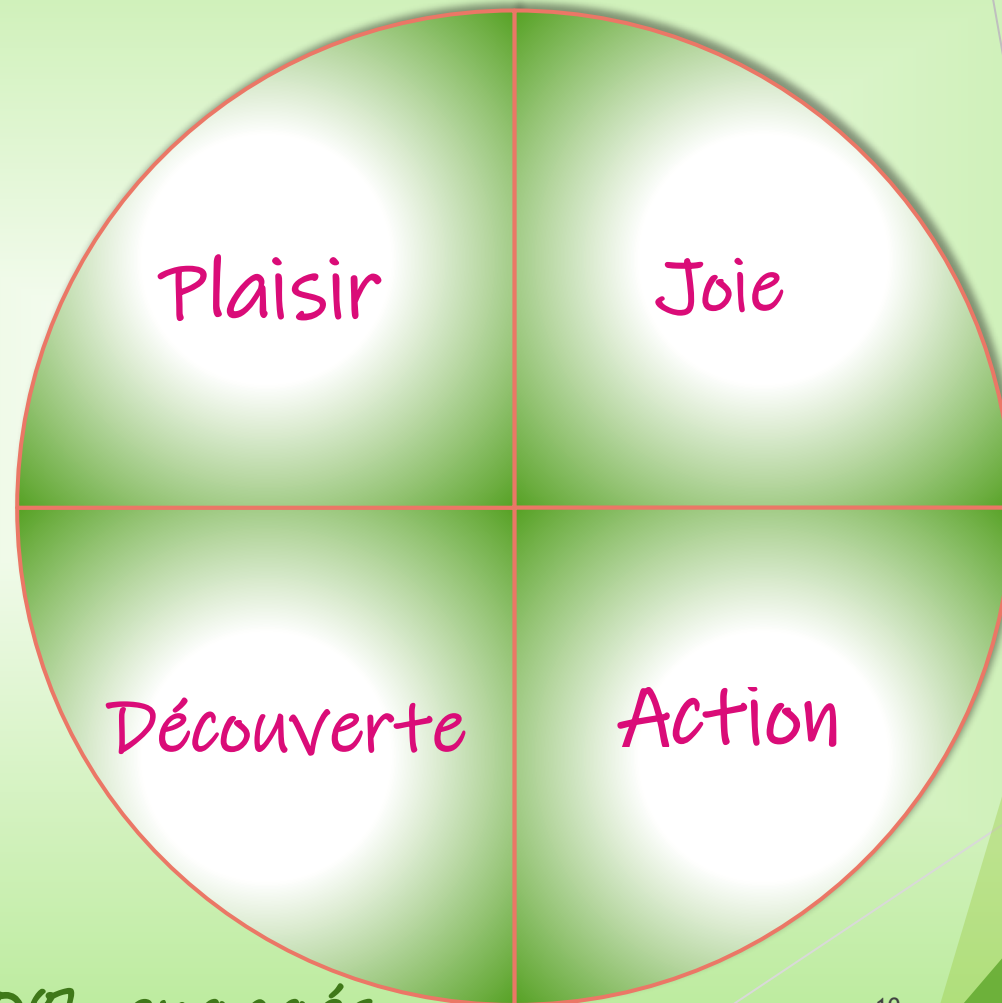


SENSIBILISÉ AUJOURD HUI, RESPONSABLE DEMAIN

Emotions partagées

Activités variées

- Jeux de plateau
- Lecture
- Activités créatives
- Jeux collaboratifs....



100% engagés



Intéressés?

Qui?

- ▶ Petits groupes de 4 à 8 enfants
- ▶ Agés de 6 à 12 ans

Où?

- ▶ Pour les particuliers: à domicile
- ▶ Collectivités et structures : dans les locaux ou lors de festivités extérieures
- ▶ 10 kms autour d'Elbeuf

Quand?

- ▶ Évènements ponctuels
- ▶ Vacances scolaires, mercredis, fins de semaine

Les membres



Racine
Marie-Pierre
Présidente



Racine
Arlette
Trésorière



Balla Racine
Charles
Assistant



Vous peut -être?

N'hésitez pas à nous contacter si vous souhaitez nous rejoindre : différentes missions pourront vous être proposées selon vos envies et disponibilités



Conclusion

Rejoignez-nous!
Soutenez notre action!

- ▶ Vous êtes sensibles à la cause du changement climatique?
- ▶ Vous aimez la nature et êtes conscients de notre devoir de la protéger?
- ▶ Vous partagez nos valeurs et convictions?



Merci

SENSIBILISÉ AUJOURD HUI, RESPONSABLE DEMAIN

Racine Marie -Pierre

06/32/75/54/40



enjeuxpourlaplanete@gmail.com



<https://www.en-jeux-pour-la-planete.fr/>

